



## Wohnung 4.5 Zimmer

Attraktives und urbanes Wohnen nahe dem  
Stadtzentrum im begehrten «Feldpark»-Quartier

**6300 Zug**

## RESIDENCE IMMOBILIEN

Baarerstrasse 23  
CH-6300 Zug

T +41 41 711 67 67

info@residence-immobilien.ch  
www.residence-immobilien.ch

## DATENBLATT

### Immobilie

Wohnung 4.5 Zimmer im 5. OG

### Adresse

Feldpark 21, 6300 Zug

### Grundstück

43/1000 an GS 4920

### Stockwerkeinheit

GS 100272  
Parkplatz Nr. 148, GS 100434

### Baujahr

2014

### Renovationen

2026 Waschmaschine  
2025 Kochfeld, Abflüsse  
2023 Wände, Scharniere Fenster-/Türen  
2022 Marmorabdeckung Küche,  
Geschirrspüler, Sockel Korridor

### Raumhöhe

2.52 m

### Wohnfläche

123 m<sup>2</sup>

### Aussenflächen

Balkon 56 m<sup>2</sup>

### Nebennutzflächen

Keller 12.50 m<sup>2</sup>

### Parkplätze

1 Tiefgaragenparkplatz Nr. 148

### Heizung

Fernwärme (Circulago)  
Der Energieverbund Circulago nutzt Wasser  
aus dem Zugersee als Energiequelle  
Fussbodenheizung

### Spezielles

- Minergiestandard
- Komfortlüftung
- Zahlreiche Deckenspotlichter
- Elektrisches Stopensystem im  
Wohn- und Küchenbereich

### Verfügbarkeit

Nach Vereinbarung

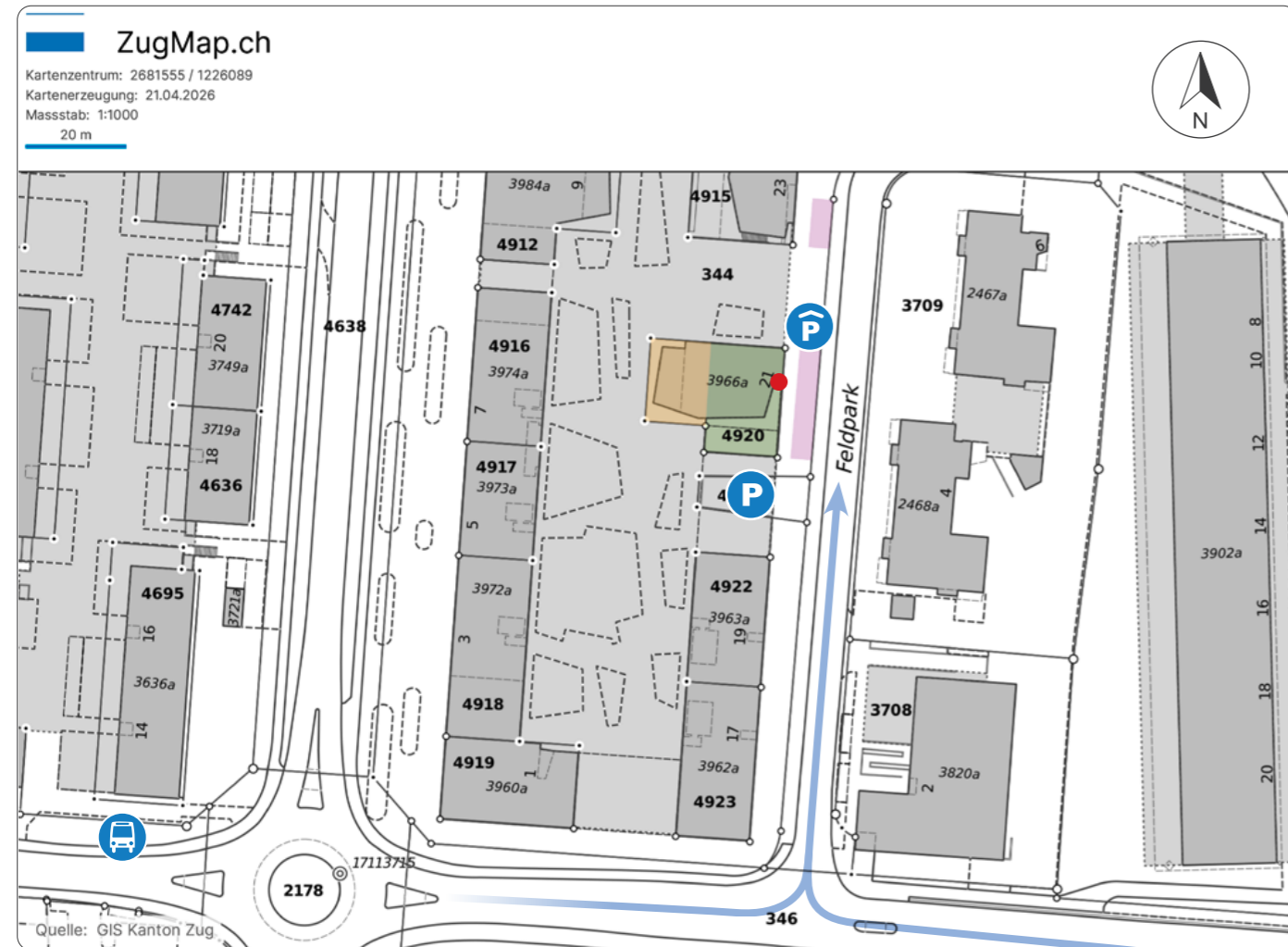
#### Hinweis:

Residence Immobilien AG weist auf Verkaufsobjekte hin und will den Vertragsabschluss fördern. Eine Rechts- und Sachgewährleistung von Residence Immobilien AG für dieses Verkaufsobjekt ist ausgeschlossen. Unterlagen und Pläne haben rein orientierenden Charakter und enthalten ausdrücklich keine rechtsverbindlichen Zusicherungen von irgendwelchen Massen oder Eigenschaften des Kaufobjektes. Technische Daten, beispielsweise Flächenangaben zu einem Verkaufsobjekt stammen von der Verkäuferschaft. Residence

Immobilien AG haftet nicht für die Richtigkeit dieser Daten. Residence Immobilien AG ist einem hohen Branchenstandard verpflichtet und handelt nach Treu und Glauben. Nachdruck und Vervielfältigung der redaktionellen Texte, Pläne und Fotos, einschliesslich Speicherung und Nutzung auf optischen und elektronischen Datenträgern durch unberechtigte Dritte ist untersagt.

© Residence Immobilien AG Alle Rechte vorbehalten.

**Kaufpreis**  
Auf Anfrage



Grundstück

Immobilie

Eingang

Besucherparkplatz

Tiefgarageneinfahrt

Bushaltestelle

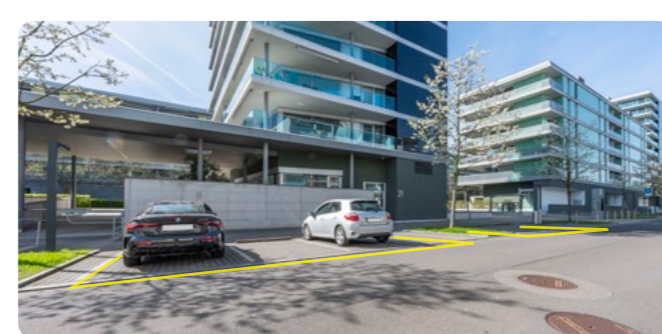
## ÖV

Bushaltestelle Feldhof (Bus 611)



## Parkieren

Zahlreiche Besucherparkplätze beim Feldpark



## Wohnung 4.5 Zimmer

- Natursteinplattenboden
- Eichenparkett in den Zimmern
- Komfortlüftung
- Deckenspotlichter
- Minergiestandard

## Schlafbereiche

- Zimmer 1 mit Magnetwandplatte
- Zimmer 2 mit Magnetwandplatte und Zugang zum Balkon (Westseite)
- Zimmer 3 mit Zugang zum Balkon (Nordseite)

## Balkon

- Gedeckt und umlaufend mit Süd- West- und Nordausrichtung
- Sonnenstoren
- Stromanschluss
- Wasseranschluss

## Eingangsbereich

- Entrée
- Spiegeleinbauschränk mit Garderobe
- Korridor mit grossem Einbauschränk und Bilderschienen

## Offene Küche

- V-Zug Backofen, Steamer, Kochfeld, Kühlschrank mit integriertem Tiefkühlfach und Geschirrspüler
- Küchentheke mit Stauraum auf beiden Seiten
- Granitarbeitsplatte
- Magnetwandplatte

## Zusätzliche Räume

Untergeschoss

- Keller
- 1 Tiefgaragenparkplatz

## Bäder

- Bad 1: Bodenebene Dusche, Lavabo, Spiegelschränk, WC, WM/TU und mit Echtsilberbordüre
- Bad 2: XL-Badewanne, XL-Lavabo mit Unterschrank, Zwei Hochschränke, Bidet, WC, Stucco Veneziano und mit Echtsilberbordüre

## Wohn-/Essbereich

- Offen und lichtdurchflutet
- Durchgehend bodentiefe Fenster
- Zugang zum grosszügigen Balkon auf der Südseite
- Elektrisches Storensystem im Wohn- & Küchenbereich
- Bilderschienen

## Zur Mitbenützung

- 2 Veloräume für Erwachsene
- 1 Veloraum für Kinder
- 2 Trockenräume
- Kinderspielplätze
- Besucherparkplätze

Park- und Eingangsbereich Feldpark 21



Entrée – ankommen und wohlfühlen



Bad 1



**Bad 2** – elegant und hochwertig



**Zimmer 2** mit Zugang zum Balkon



**Funktionale Küche** mit viel Stauraum



FÜR GEMEINSAME  
GENUSSMOMENTE



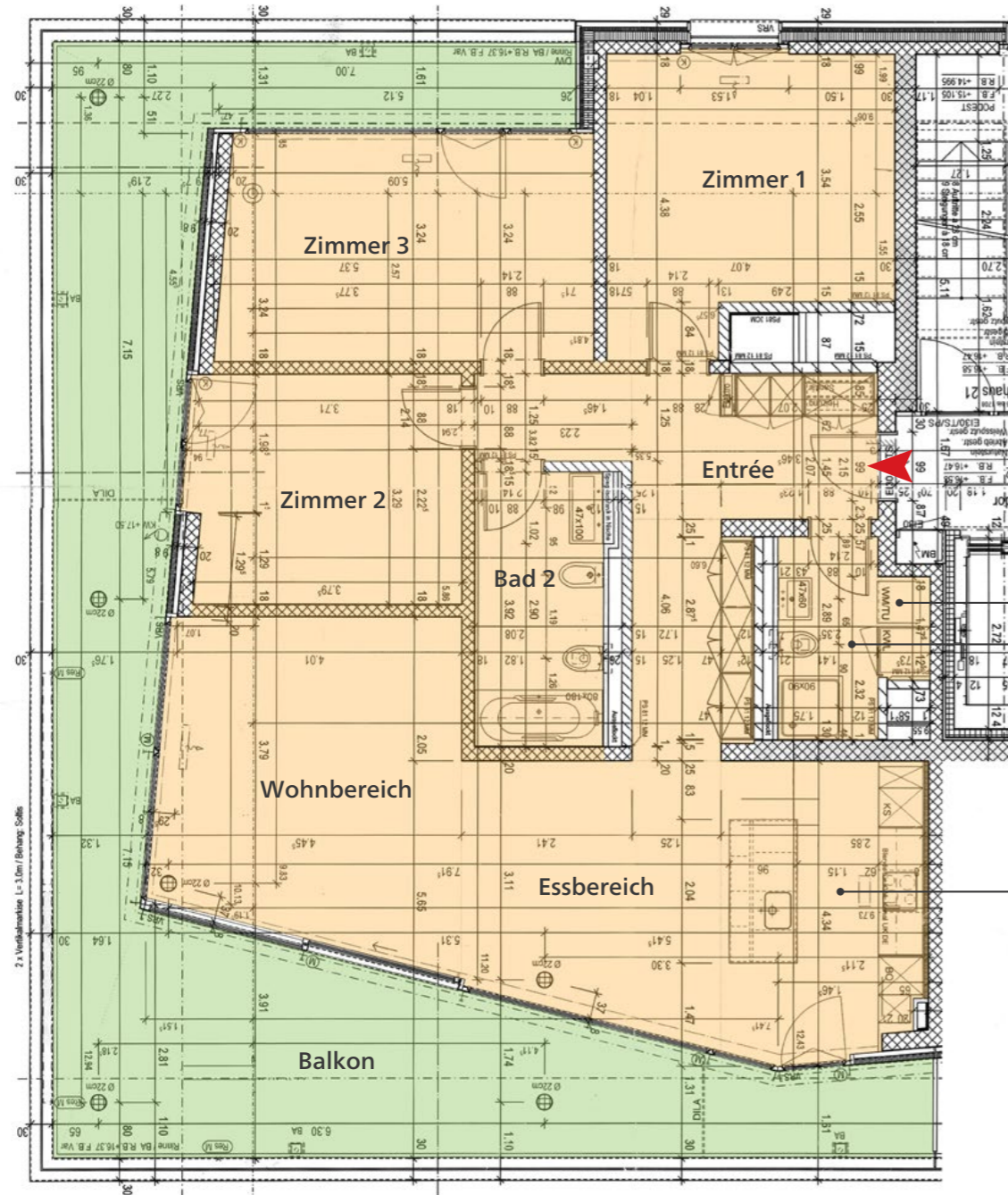


MODERNER, HOCH-  
WERTIGER WOHNRAUM



# GRUNDRISS

5. Obergeschoss



WM/TU  
Bad 1

Küche

- Wohnfläche
- Aussenfläche



Kinderspielplatz zur Mitbenützung



Tiefgarageneinfahrt beim Feldpark 21



Bahnhof Zug



Einkaufs-Allee Metalli Zug



# RESIDENCE IMMOBILIEN

*Mehr Leistung. Aus Leidenschaft.*